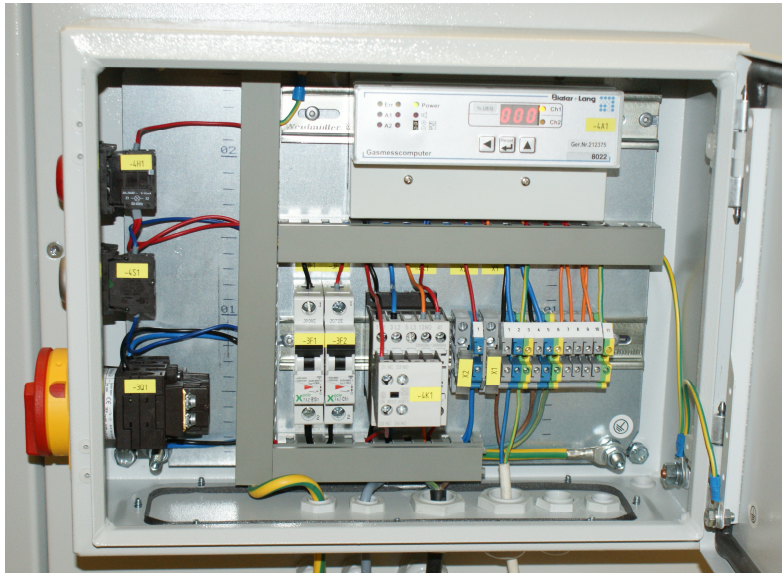


Leckagecontrolsystem LCS1



LCS1 kommt zur Innenraumüberwachung von Schränken mit internen gasführenden Bauteilen zum Einsatz, wie z.B. bei Gasanalysesystemen für Gruben-, Deponie-, Klär- oder Biogas.

Eine Leckage im Schrankinneren von Gasanalysesystemen kann zu Gaskonzentrationen führen, die im

explosiblen Bereich liegen. Da diese Systeme keinen eigenen Ex-Schutz besitzen, ist eine Überwachung zwingend erforderlich. Im Fall einer Leckage wird durch das LCS1 das komplette überwachte System spannungsfrei geschaltet. Die Systemversorgungsspannung kann erst wieder zugeschaltet werden, wenn der eingestellte Gasgrenzwert unterschritten ist. Der im System montierte Messkopf ist für den Betrieb im Ex-Bereich für die Zonen 1 und 2 zugelassen.

Technische Daten

Gasmesscomputer:	Zulassung BVS 03 ATEX G 007 X
Grenzwert Voralarm:	0,45 Vol% Methan
Grenzwert Alarm:	0,9 Vol% Methan
Zündschutzart Messkopf:	EEx de [ib] IIC T6
Messprinzip:	Wärmetönung
Zulassung Messkopf:	PTB 00 ATEX 1075
Bedienelemente:	Hauptschalter, Reset, Alarmanzeige
Alarmausgänge:	Sammelalarm potenzialfrei
Spannungsversorgung:	230V, 50Hz
Max. ext. Vorsicherung:	16A
Gehäuseabmessungen:	B380xH300xT155mm
Schutzart:	IP65

